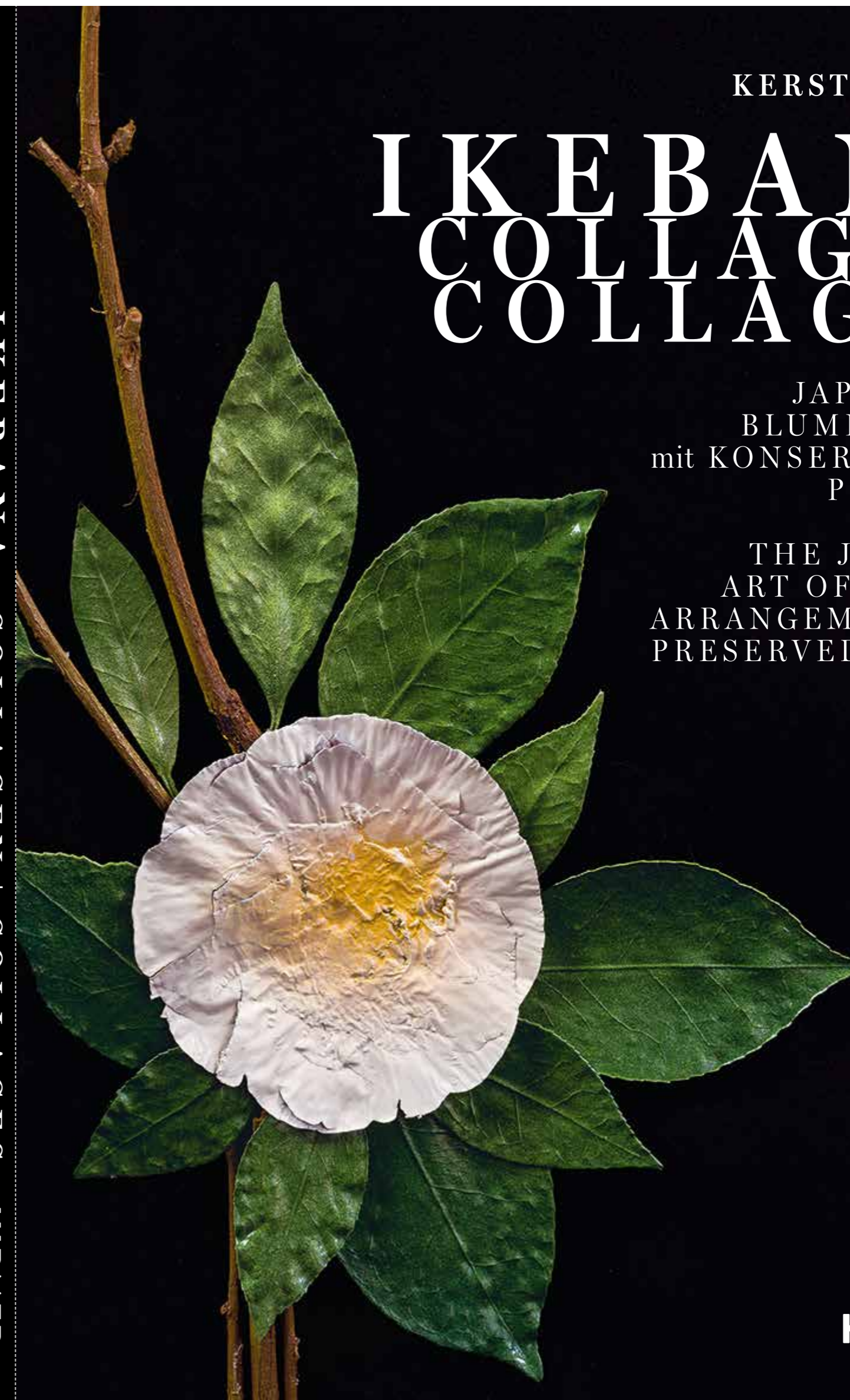




Seit dem 15. Jahrhundert haben die Meister der ältesten Ikebana-Schule IKENOBO in Kyoto (Japan) elaborierte Regeln für die Gestaltung eines harmonischen Ikebana entwickelt und bis heute fortwährend an den Zeitgeist der jeweiligen Epoche adaptiert. Inspiriert von der einzigartigen Ästhetik ihrer Arrangements mit lebenden Pflanzen präsentiert Kerstin Lamm eine eigene und neue Form mit gepressten und farblich konservierten Wild- und Kulturpflanzen im Collagen-Stil.

Starting in the 15th century, the masters at the oldest ikebana school, IKENOBO in Kyoto (Japan), developed elaborate rules for the design of an harmonious ikebana and have continually adapted them to the zeitgeist of each era up to the present day. Inspired by the unique aesthetic of their arrangements using live plants, Kerstin Lamm presents a new form of her own using pressed wild and cultivated plants, their colours preserved, in collage-style arrangements.

KERSTIN LAMM | IKEBANA COLLAGEN | COLLAGES | HIRMER



KERSTIN LAMM

IKEBANA COLLAGEN COLLAGES

JAPANISCHE
BLUMENKUNST
mit KONSERVIERTEN
PFLANZEN

THE JAPANESE
ART OF FLOWER
ARRANGEMENT using
PRESERVED PLANTS

HIRMER

Kerstin Lamm

**IKEBANA
COLLAGEN
COLLAGES**

JAPANISCHE BLUMENKUNST
mit KONSERVIERTEN PFLANZEN

THE JAPANESE ART OF FLOWER
ARRANGEMENT using PRESERVED PLANTS

Inspiziert von Arrangements mit lebenden Pflanzen
aus der ältesten Ikebana-Schule IKENOBO in Kyoto, Japan

Inspired by arrangements of live plants designed
at the oldest school of ikebana, IKENOBO, in Kyoto, Japan

HIRMER



KERSTIN LAMM



Prof. Dr. med. Dr. med. habil. Kerstin Lamm ist Hals-Nasen-Ohren-Fachärztin in München und wohnt in Irschenberg (Bayern, Deutschland).

Fasziniert von der japanischen Tradition, Blumen und andere Pflanzen harmonisch zu arrangieren, begegnete Kerstin Lamm vor vielen Jahren den Gestaltungsregeln, die seit über 550 Jahren von den Meistern der ältesten Ikebana-Schule IKENOBO in Kyoto entwickelt und überliefert werden.

In der Ikenobo-Ikebana-Schule von Ingrid Eichinger in Baldham bei München studiert sie systematisch den regelkonformen Aufbau der Arrangements.

Im Lauf der Zeit entwickelte sie mit gepressten und farblich konservierten Wild- und Kulturpflanzen eine eigene und neue Präsentationsform der einzigartigen Ästhetik der Ikenobo-Ikebana-Arrangements im Collagen-Stil.

IKEBANA bedeutet weit mehr als sich wortgemäß übersetzen ließe: ikeru (anordnen) und bana oder hana (Blume). „In einem Ikebana schenken wir den Blumen eine neue Schönheit in einer anderen Umgebung und im Herzen des Betrachters, im Einklang mit der Natur und dem Wechsel der Jahreszeiten“ (I. Eichinger).

Eng mit dem Zen-Buddhismus verbunden, versinnbildlicht ein Ikebana zutiefst in der japanischen Kultur verwurzelte ästhetische Werte: Demut und Gelassenheit, Besinnung auf das Wesentliche, unaufdringliche herbe Schlichtheit, die feine Anmut des Unvollkommenen, die Schönheit des Vergehenden und den matten Glanz des Vergangenen.

So haben die Meister der ältesten Ikebana-Schule IKENOBO in Kyoto ab dem 15. Jahrhundert elaborierte Regeln für die Gestaltung eines harmonischen Ikebana entwickelt. Man unterscheidet je nach Anzahl, Art, Struktur, Größe und Farben der verwendeten Elemente (Zweige, Blumen, Gräser, Blätter u. a.) sowie ihrer Kombinationen miteinander und asym-metrischen räumlichen Anordnungen zueinander drei Stile: Rikka, Shoka und Jiyuka mit ihren jeweiligen Variationen.

© 20 23 Kerstin Lamm, Hirmer Verlag G mbH, München | Munich
Alle Rechte vorbehalten | All rights reserved

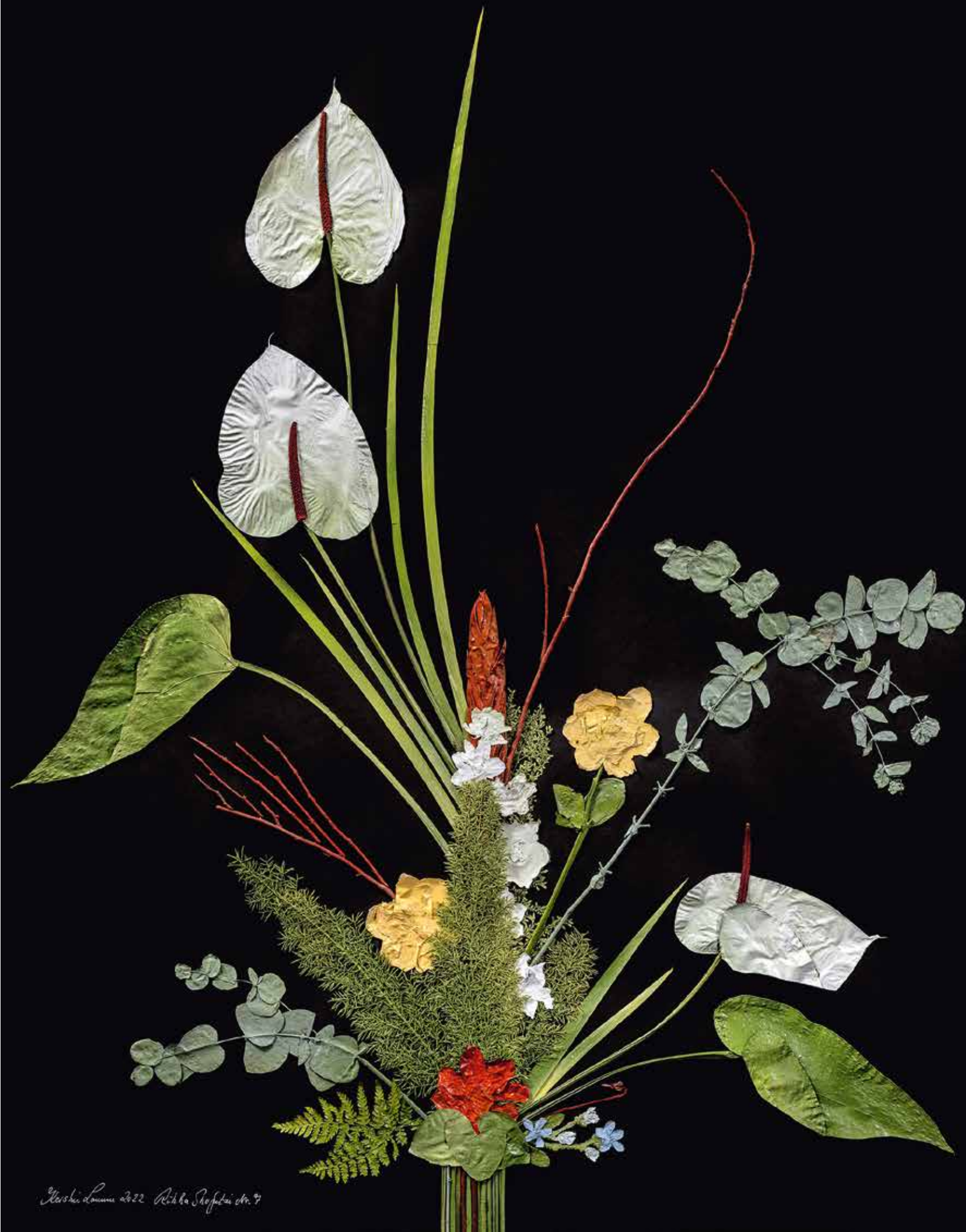
contact@prof-dr-lamm.de

Das Buch ist für 40,- EUR auch im online-shop erhältlich in der Kunst-Buchhandlung
L. Werner GmbH
Theresienstr. 66
80333 München
Tel.: 089 – 280 5448
www.buchhandlung-werner.de





Kerstin Lamm 2021 Botiska Sällskapet 17.5



Florist Louisa 2022 Rikha Sripatai str. 7



by
Kerstin Lamm 2020
Shoba Shripuloi 07.1



Кристина Лавина 2022 Москва Шиповник № 3